

**ERASMUS+, KA171**

---

# HODNOCENÍ ŽÁDOSTI

Předložení žádostí, e-form, hodnocení

Jana Burešová



## Předložení žádosti

- žádost musí být vyplněna **jasně a srozumitelně**
- žádost musí dávat **ucelený přehled o plánovaném průběhu** projektu/spolupráci
- žádost musí být **konkrétní**

*Při vyplňování žádosti berte v úvahu **zadáání kritéria a maximální počet znaků** stanovený na jednotlivá kritéria.*

**Hodnotitel hodnotí pouze informace, které jsou v žádosti uvedeny !!!**



Žádost je možné vyplňovat **v kterémkoli jazyce EU (ČJ / AJ).**





## Předložení žádosti

- **návaznost na priority programu Erasmus+**
- **spolupráce partnerů**
- **zamýšlené cíle**
- **plánované mobility**
- **šíření informací o projektu**

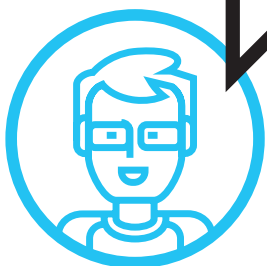
### KLÍČOVÉ ASPEKTY KA171

- konzistence při implementaci projektu
- organizační kapacita řízení projektu
- proces výběru účastníků mobilit + důraz na transparentnost výběrového procesu
- kvalita organizace mobilit
- uznávání studentských i zaměstnaneckých mobilit
- diseminace projektu

# RELEVANCE STRATEGIE

## KRITÉRIUM PRO UDĚLENÍ GRANTU NA ÚROVNI REGIONU

*max. 10 000 znaků*

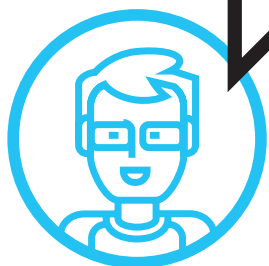


- relevantnost plánovaného projektu vzhledem ke strategii internacionalizace zapojených vysokoškolských institucí
- odůvodnění výběru zaměstnanecké a/nebo studentské mobility a předchozí zkušenosti s podobnými projekty s vysokoškolskými institucemi/organizacemi v partnerském regionu
- akcentování priorit Erasmus+ v rámci zvoleného regionu

# DOPAD A DISEMINACE

## KRITÉRIUM PRO UDĚLENÍ GRANTU NA ÚROVNI REGIONU

*max. 10 000 znaků*



- potenciální dopad projektu na účastníky, příjemce grantu a partnerské organizace na místní, regionální a národní úrovni
- kvalita opatření cílených na šíření výsledků projektu mobility na úrovni fakult a institucí, a pokud je to relevantní, i mimo ně, a to ve všech zúčastněných zemích

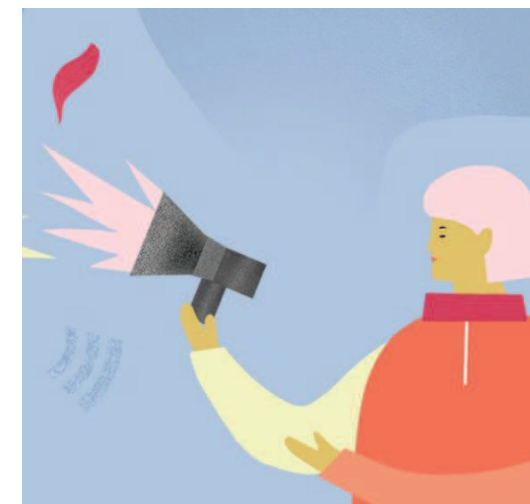
# PRAVIDLA PRO PŘIDĚLENÍ GRANTU

## Textová část – slovní komentář

- zpětná vazba a doporučení pro žadatele
- zdůvodnění výše přidělených bodů
- analýza žádosti, silné a slabé stránky
- komentář k rozpočtu (doporučení pro NA)

## Body

- výše přidělených bodů určuje pořadí žádosti



*Přidělení grantu (vč. krácení požadovaného rozpočtu) probíhá na základě výsledků kvalitativního hodnocení a podléhá následnému rozhodnutí schvalovací komise*



# PRAVIDLA PRO PŘIDĚLENÍ GRANTU

- **NA není povinna financovat všechny mobility**
- rozdělování rozpočtu na základě významu a geografické vyváženosti
- snaha o začlenění všech subjektů **bez ohrožení kvality, geografické vyváženosti nebo minimální kritické velikosti jednotlivého projektu mobility**

*Národní agentura může financovat mobility s partnerskými zeměmi, které mají nižší pořadí v regionálním žebříčku, pokud je to nezbytné k zajištění geografické rovnováhy v rámci tohoto regionu.*



## Země zamítnutá z důvodu

- zajištění geografické vyváženosti
- nedostatku financí
- kvality





**Děkujeme  
za pozornost.**

**Dům zahraniční spolupráce (DZS)**

Na Poříčí 1035/4, 110 00 Praha 1

 +420 221 850 100

 [info@dzs.cz](mailto:info@dzs.cz)

**[dzs.cz](http://dzs.cz)**



**Facebook**

[Dům zahraniční spolupráce – DZS](#)  
[Erasmus+ Česká republika](#)  
[Evropské příležitosti pro mladé](#)  
[Study in the Czech Republic](#)



**Instagram**

[@dzs\\_cz](#)



**Twitter**

[@dzs\\_cz](#)



**LinkedIn**

[Dům zahraniční spolupráce](#)



**YouTube**

[Dům zahraniční spolupráce DZS](#)