



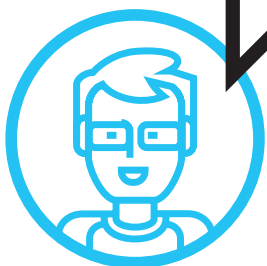
TIPY PRO VYPLŇOVÁNÍ ŽÁDOSTI

Zpětná vazba na
základě hodnocení
předchozí výzvy



TIPY PRO VYPLŇOVÁNÍ ŽÁDOSTI

**Stanovte si prioritní
země ve vybraných
regionech**



- formulář žádosti vyplňujte postupně
- texty **konsolidujte za celou VŠ**
- do přípravy žádosti **zapojte partnery**
- berte v úvahu zadání daného kritéria
- důraz na **detailní, konkrétní informace** – žádost by neměla být příliš obecná
- **pozor na nesoulad požadavků** v číslech a v textové části
- při stanovování finančních požadavků zohledněte **český rozpočet** na danou aktivitu, resp. region
- v žádosti by se neměly vyskytovat požadavky na **nezpůsobilé mobility**
- na dokumenty v příloze se při hodnocení nebere zřetel
- odkazy na další relevantní dokumenty je vhodné v textu okomentovat
- pozor na překlepy a gramatické a stylistické chyby!

Hodnocení žádostí - pozitiva



Kvalita koncepce projektu a nastavení spolupráce

„...dobře propracovaný systém koordinace mobilit prostřednictvím oddělení pro zahraniční vztahy na úrovni rektorátu, tak také na úrovni jednotlivých fakult...“



Relevance strategie

„Plánované mobility přesvědčivě posilují kapacity a mezinárodní rozměr zapojených organizací v daném regionu. Je uvedeno, kolik mobilit je požadováno, a pro kterou fakultu to bude. Jejich navržení včetně zdůvodnění je s ohledem na historii spolupráce vhodně formulováno. Žadatel zdařile formuluje cíle, které chtějí partneři mobilitami dosáhnout (to jak na úrovni účastníků, institucí, vědního oboru).“



- rozvinutý systém pro podporu účastníků pokrývající celý cyklus mobilit
- předchozí zkušenosti žadatele s partnerskými zeměmi a podobnými projekty

Hodnocení žádosti – tipy ke zlepšení žádosti



Kvalita koncepce projektu a nastavení spolupráce

„Žádost jen velmi okrajově reflektuje horizontální priority programu. Projekt však necílí na účastníky s omezenými příležitostmi. Zdali působí na instituci pracovníci pro inkluzi, není zřejmé.“



Kvalita koncepce projektu a nastavení spolupráce

„Není dostatečně popsáno, jak budou rozděleny finanční prostředky mezi příjemce a partnery, případně zda hodlá příjemce sdílet s partnery grant na organizaci mobility.“



Dopad a diseminace

„Popisovaný dopad projektu je dále příliš obecný (poznání kultury, města, země, povědomí o zahraniční instituci) a nezahrnuje větší souvislost s tím, co se zaměstnanci během školení naučí.“



VHODNÉ JE ZAMĚŘIT SE ZEJMÉNA NA:

- priority programu Erasmus+
- kritérium Dopad a diseminace
- vyhnutí se obecným formulacím
- zdůvodnění požadovaných mobilitních toků
- nekopírování textu z minulých let, ale zdůraznění novinek



**Děkujeme
za pozornost.**

Dům zahraniční spolupráce (DZS)

Na Poříčí 1035/4, 110 00 Praha 1

 +420 221 850 100

 info@dzs.cz

dzs.cz



Facebook

Dům zahraniční spolupráce – DZS
Erasmus+ Česká republika
Evropské příležitosti pro mladé
Study in the Czech Republic



Instagram

@dzs_cz



Twitter

@dzs_cz



LinkedIn

Dům zahraniční spolupráce



YouTube

Dům zahraniční spolupráce DZS